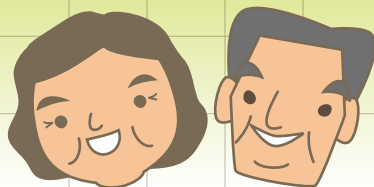


言語生活

サポートセンター



失語症に特化したデイサービス

荻窪に

2014年4月

OPEN!

(株)言語生活サポートセンターのデイサービスは
集中的に個々の方に最適な言語機能訓練（個人訓練&集団訓練）を行います。

失語症のある仲間同士が

互いに励ましあい、一歩ずつ前に、歩むことが出来る様、スタッフ一同
がお手伝いし、よりよい言語生活を営んでいけるよう応援いたします。

お一人お一人のご希望とライフスタイルに応じた訓練を行って参ります。

（趣味活動・買い物・交通機関利用・外出訓練などバラエティに富んだ課題の中で、
言葉の障害を越えたコミュニケーションの力がほとぼしり出る訓練プログラムを考えていきます。）

主役はあくまで、失語症のある皆さん方ご自身です。

失語症の仲間と経験豊かなスタッフと共に新しい明日を創っていきましょう。

見学・体験はいつでも受け付けておりますので、お気軽に相談下さい。

そのほか、

言語聴覚士対象の「在宅の言語リハビリ講習会」

プロのキャストが主催する「失語症のある方対象の朗読会」

失語症のある方とご家族対象の特別相談会等々

土曜日・日曜日の特別プログラムも多様に計画しています。

入浴・食事はありません。

午前午後の2部制となっており、3時間の言語リハビリを提供いたします。



1) 3月1日(土)

「言語生活サポートセンター 開設記念講演会」

場所：荻窪タウンセブン8階
第1会議室

時間：13:00~15:00ごろ

講演会后、デイサービス見学会

講師

●三軒茶屋リハビリテーションクリニック院長

長谷川 幹先生

●都立府中療育センター

言語聴覚士 **山本弘子氏**

●東山地区友の会

在宅言語聴覚士 **平澤哲哉氏**

●コーディネーター

ひるおびナレーター、医療コミュニケーション学講師

沼尾ひろ子氏

2) 訪問言語聴覚士 のための講習会

講師：平澤哲哉氏

著書「この道のりが楽しみ」等

3) 失語症者のための朗読会 (詳細は後日)

講師：沼尾ひろ子氏

著書：「なくした言葉が取り戻せた」

MAP

←吉祥寺

新宿→

JR 荻窪駅

西口

カパビル1F

ローソン



中央線荻窪駅南口徒歩2分



言語生活サポートセンター

〒167-0051 杉並区荻窪 5-16-14

カパビル1F

03-5336-9727